

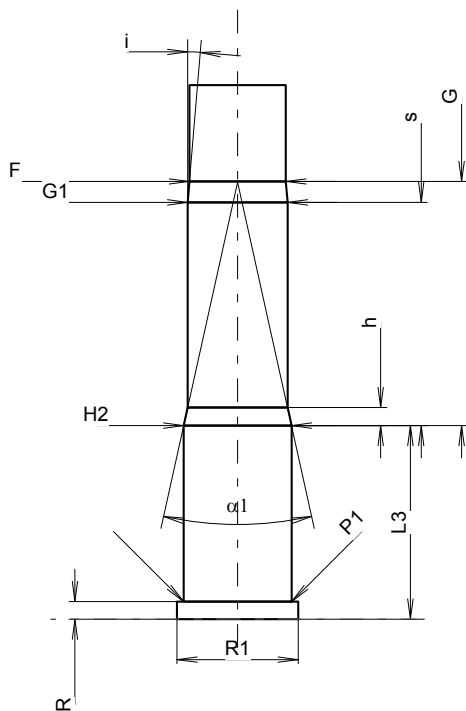
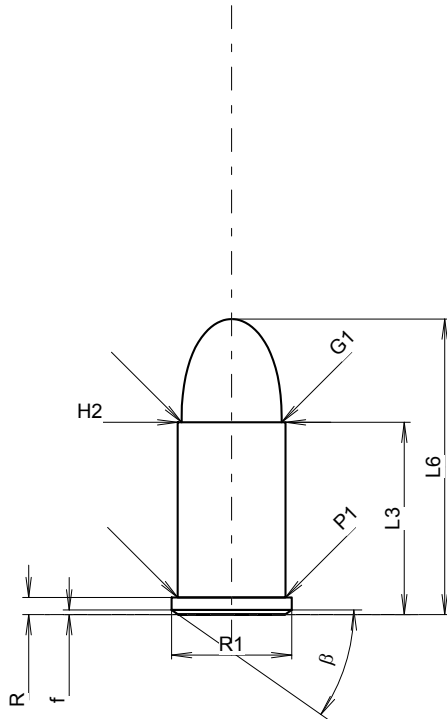
C.I.P.**32 S&W**

TAB. IV

Datum 84-06-14

Revision 08-09-23

Ursprungsland: US



Maßstab 1.66:1

Maße in << mm >>
Maße und Toleranzen für Messläufe
siehe Anhang CR 1.

PATRONE MAXI**Längen**

L1	=	
L2	=	
L3 ¹⁾	=	15.37
L4	=	
L5	=	
L6	=	23.62

Hülsenboden

R ¹⁾	=	1.37	-0.25
R1	=	9.60	
R3	=		
E	=		
E1	=		
e min	=		
delta	=		
f	=	0.38	
beta	=	35°	

Pulverkammer

P1	=	8.61
P2	=	

Schulterkonus

alpha	=	
S	=	
r1 min	=	
r2	=	

Hülsenhals

H1	=	
H2 ¹⁾	=	8.61

Geschoss

G1 ¹⁾	=	8.00
G2	=	
F	=	
L3+G ¹⁾	=	34.88

Drücke (Energien)**Mech. elektr. Wandler**

Pmax	=	900 bar
PK	=	1035 bar
PE	=	1170 bar
M	=	8.00

Verschiedene Daten

Fe ¹⁾⁶⁾	=	0.25
delta L	=	

PATRONENLAGER MINI**Längen**

L1	=	
L2	=	
L3 ¹⁾	=	15.47

Stoßboden

R ¹⁾	=	1.40
R1	=	9.70
R2	=	
R3	=	
r	=	

Pulverkammer

E	=	
P1 ¹⁾	=	8.64
P2	=	

Schulterkonus

alpha	=	
S	=	
r1 max	=	
r2	=	

Hülsenhals

H1	=	
H2 ¹⁾	=	8.62

Geschossübergang

G1 ¹⁾ *	=	7.98
G ¹⁾	=	19.51
alpha1 *	=	25°
h	=	1.44
s	=	17.83
i ¹⁾ *	=	4°45'
w	=	

Lauf

F ¹⁾ *	=	7.70
Z ¹⁾	=	7.92

Züge

b	=	2.41
N	=	5
u	=	476.00
Q	=	47.91 mm ²

Bemerkungen: 1) Kontrolle aus Sicherheitsgründen
6) Verschlussabstand an Hülsenmund
* Grundmaße