

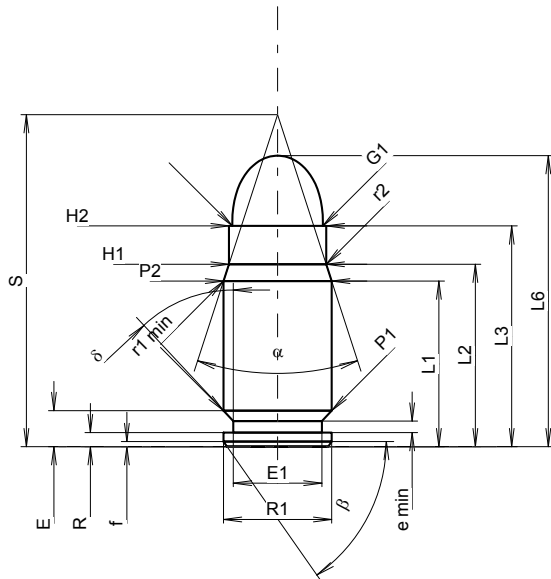
**C.I.P.****357 SIG**

TAB. IV

Date 95-03-09

Révision 08-09-23

Pays d'origine: US

**CARTOUCHE MAXI****Longueurs**

L1 <sup>1)</sup>	=	16.48	-0.20
L2 <sup>1)</sup>	=	18.16	-0.20
L3 <sup>1)</sup>	=	21.97	
L4	=		
L5	=		
L6	=	28.96	

**Culot**

R	=	1.40	
R1	=	10.77	
R3	=		
E	=	3.59	
E1	=	8.81	
e min	=	1.14	
delta	=	43°	
f	=	0.51	
beta	=	55°	

**Chambre à poudre**

P1	=	10.77	
P2 <sup>1)</sup> *	=	10.77	-0.20

**Cône de raccordement**

alpha *	=	36°	
S *	=	33.05	
r1 min	=	1.52	
r2	=	3.81	

**Collet**

H1 *	=	9.68	
H2 <sup>1)</sup>	=	9.68	

**Projectile**

G1 <sup>1)</sup>	=	9.03	
G2	=		
F	=		
L3+G <sup>1)</sup>	=	28.44	

**Pressions (Énergies)****Méthode transducteur**

Pmax	=	3050 bar	
PK	=	3508 bar	
PE	=	3965 bar	
M	=	10.50	

**Autres indications**

Fe <sup>1)6)</sup>	=	0.20	
delta L	=		

**CHAMBRE MINI****Longueurs**

L1	=	16.82	
L2	=	18.44	
L3 <sup>1)</sup>	=	21.97	

**Cuvette**

R	=		
R1	=	10.88	
R2	=		
R3	=		
r	=		

**Chambre à poudre**

E	=	3.59	
P1 <sup>1)</sup>	=	10.86	
P2 *	=	10.80	

**Cône de raccordement**

alpha <sup>1)</sup> *	=	36°	
S *	=	33.44	
r1 max	=	1.27	
r2	=	3.81	

**Collet**

H1 *	=	9.75	
H2 <sup>1)</sup>	=	9.70	

**Prise de rayures**

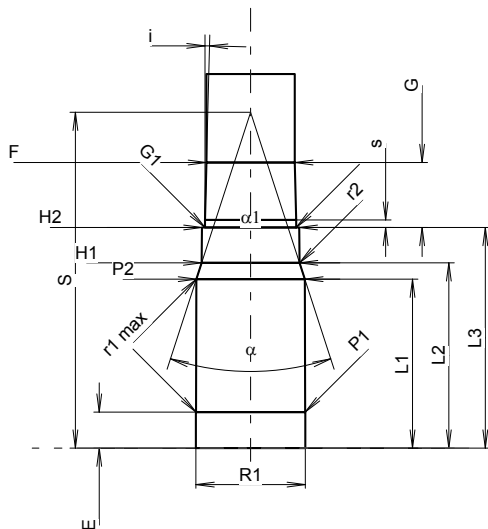
G1 <sup>1)</sup> *	=	9.09	
G <sup>1)</sup>	=	6.47	
alpha 1 *	=	180°	
h	=		
s	=	0.74	
i <sup>1)</sup> *	=	1°30'	
w	=		

**Canon**

F <sup>1)</sup> *	=	8.79	
Z <sup>1)</sup>	=	9.02	

**Rayures**

b	=	2.69	
N	=	6	
u	=	406.40	
Q	=	62.57	mm <sup>2</sup>



Échelle 1.33:1

Dimensions en << mm >>  
Dimensions et tolérances pour les canons  
d'épreuve: Voyez Annexe CR 1.

Notes: 1) A' contrôler pour la sécurité  
6) Feuillure sur la bouche  
\* Dimensions de base