

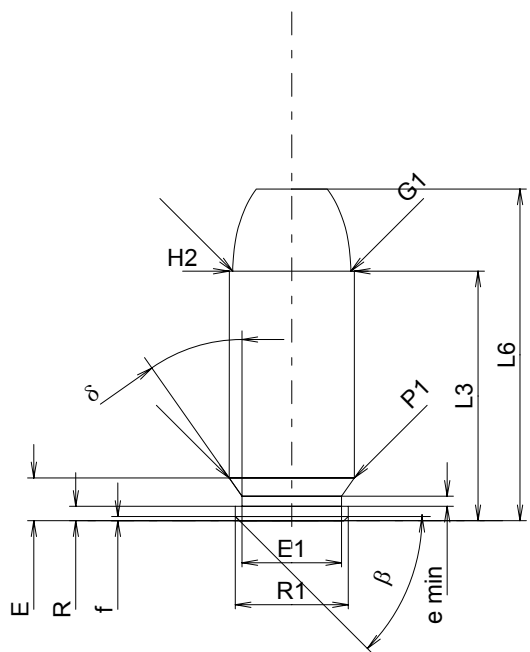
**C.I.P.****41 ACT EXP**

TAB. IV

Date 86-12-03

Révision 00-06-07

Pays d'origine: IL

**CARTOUCHE MAXI****Longueurs**

L1	=		
L2	=		
L3 <sup>1)</sup>	=	22.00	-0.25
L4	=		
L5	=		
L6	=	29.25	

**Culot**

R	=	1.27	
R1	=	9.96	
R3	=		
E	=	3.77	
E1	=	8.79	
e min	=	0.89	
δ	=	35°	
f	=	0.38	
β	=	45°	

**Chambre à poudre**

P1	=	11.05	
P2	=		

**Cône de raccordement**

α	=		
S	=		
r1 min	=		
r2	=		

**Collet**

H1	=		
H2 <sup>1)</sup>	=	11.03	

**Projectile**

G1 <sup>1)</sup>	=	10.41	
G2	=		
F	=		
L3+G <sup>1)</sup>	=	29.06	

**Pressions (Énergies)****Méthode transducteur**

Pmax	=	2250 bar	
PK	=	2588 bar	
PE	=	2925 bar	
M	=	10.50	

**Autres indications**

Fe <sup>1)</sup>	=	0.30	
delta L	=		

**CHAMBRE MINI****Longueurs**

L1	=		
L2	=		
L3 <sup>1)</sup>	=	22.02	

**Cuvette**

R	=	2.54	
R1	=	11.11	
R2	=		
R3	=		
r	=		

**Chambre à poudre**

E	=	5.08	
P1 <sup>1)</sup>	=	11.10	
P2	=		

**Cône de raccordement**

α	=		
S	=		
r1 max	=		
r2	=		

**Collet**

H1	=		
H2 <sup>1)</sup>	=	11.05	

**Prise de rayures**

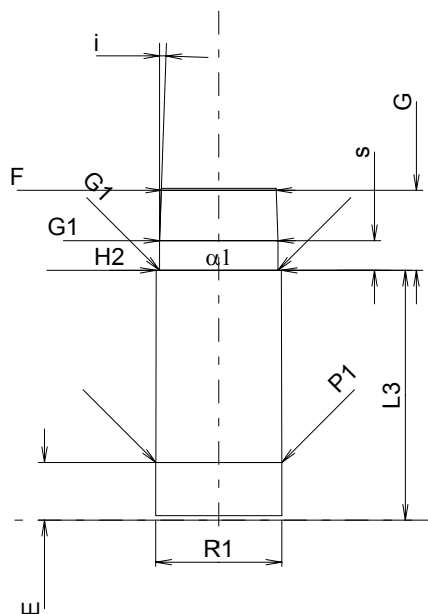
G1 <sup>1)*</sup>	=	10.44	
G <sup>1)</sup>	=	7.06	
α1 <sup>*</sup>	=	180°	
h	=		
s	=	2.62	
i <sup>1)*</sup>	=	2°	
w	=		

**Canon**

F <sup>1)*</sup>	=	10.13	
Z <sup>1)</sup>	=	10.39	

**Rayures**

b	=	2.00	
N	=	6	
u	=	360.00	
Q	=	82.17	mm <sup>2</sup>



Échelle 1.5:1

Dimensions en << mm >>  
Dimensions et tolérances pour les canons  
d'épreuve: Voyez Annexe CR 1.

Notes: 1) A' contrôler pour la sécurité  
\* Dimensions de base