

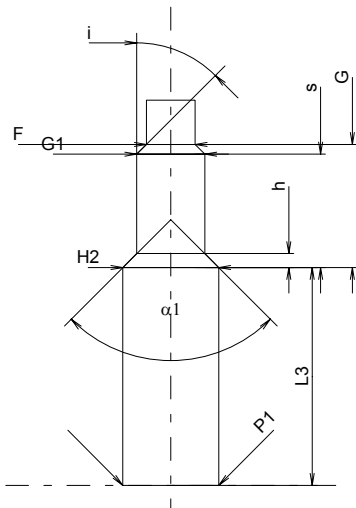
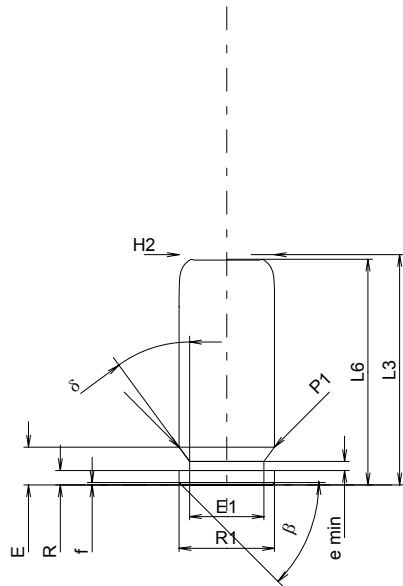
**C.I.P.****8 mm GR**

TAB. IX

Date 93-05-28

Pays d'origine: DE

Révision 94-06-01

**CARTOUCHE MAXI****Longueurs**

L1	=	
L2	=	
L3 <sup>1)</sup>	=	20.30
L4	=	
L5	=	
L6	=	19.90

**Culot**

R <sup>1)</sup>	=	1.27
R1	=	8.40
R3	=	
E	=	3.33
E1	=	6.55
e min	=	0.80
delta	=	30°
f	=	0.20
beta	=	45°

**Chambre à poudre**

P1 <sup>1)</sup>	=	8.40	-0.05
P2	=		

**Cône de raccordement**

alpha	=	
S	=	
r1 min	=	
r2	=	

**Collet**

H1	=	
H2 <sup>1)</sup>	=	8.40

**Projectile**

G1	=	
G2	=	
F	=	
L3+G	=	

**Pressions (Énergies)****Méthode transducteur**

Pmax	=	1200 bar
PK	=	1380 bar
PE	=	1560 bar
M	=	7.00

**Autres indications**

Fe	=	
delta L	=	

**CHAMBRE MINI****Longueurs**

L1	=	
L2	=	
L3 <sup>1)</sup>	=	19.20

**Cuvette**

R	=	
R1	=	
R2	=	
R3	=	
r	=	

**Chambre à poudre**

E	=	
P1 <sup>1)</sup>	=	8.45
P2	=	

**Cône de raccordement**

alpha	=	
S	=	
r1 max	=	
r2	=	

**Collet**

H1	=	
H2 <sup>1)</sup>	=	8.45

**Prise de rayures**

G1 <sup>1)*</sup>	=	6.00
G <sup>1)*</sup>	=	10.85
alpha1	=	90°
h	=	1.23
s*	=	10.00
i <sup>1)</sup>	=	45°
w	=	

**Canon**

F <sup>1)*</sup>	=	4.30
Z <sup>1)</sup>	=	4.30

**Rayures**

b	=	
N	=	
u	=	
Q	=	14.52 mm <sup>2</sup>

Échelle 1.5:1

Dimensions en << mm >>  
Dimensions et tolérances pour les canons  
d'épreuve: Voyez Annexe CR 6.

Notes: 1) A' contrôler pour la sécurité  
\* Dimensions de base