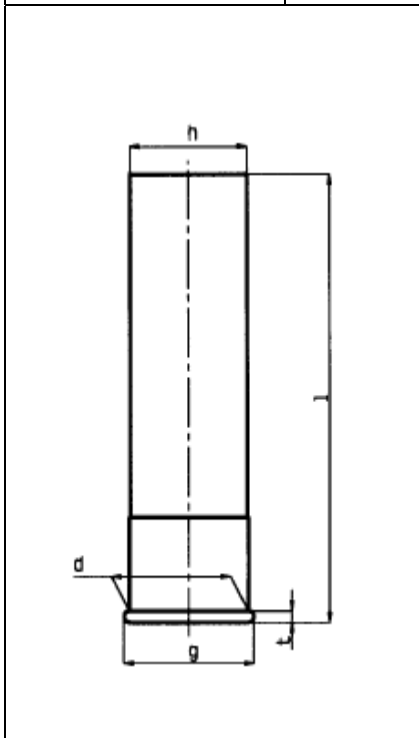


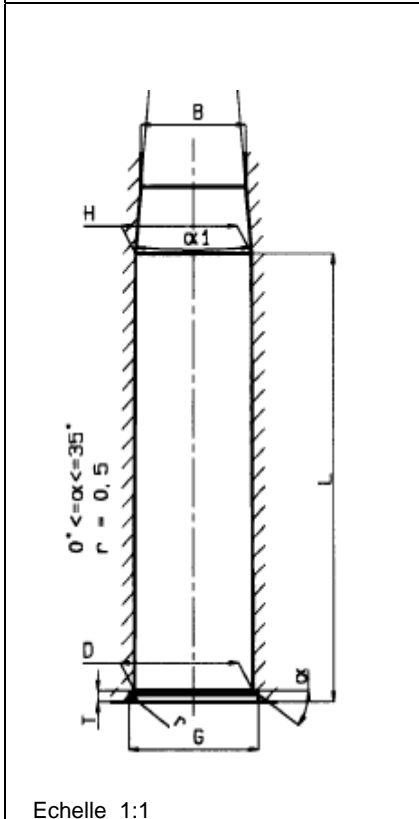
C.I.P.	Cal. 24	TAB.	VII
		Date	84-06-14
		Révision	06-09-19



CARTOUCHE MAXIMALE

Dimens. Valeur Tolér.

d ¹⁾	= 16.75 - 0.20	
g	= 18.45 - 0.40	
t ¹⁾	= 1.55 - 0.35	Marquage
h	= 16.45 - 0.50	
l	= 63.50 - 2.50	24/63,5
l	= 65.00 - 2.50	24/65
l	= 69.80 - 2.50	24/70



CHAMBRE MINIMALE

Dimens. Valeur Tolér.

D ¹⁾	= 16.80 + 0.10				
G	= 18.55 + 0.10				
T ¹⁾	= 1.55 + 0.10				
H ¹⁾	= 16.50 + 0.10	Marquage	Pression transducteur		
B ¹⁾	= 14.70 + 0.50		Pmax	PK	PE M
alpha 1 ¹⁾	= 10°30' max		bar		
L ¹⁾	= 63.60 + 2.00	24/63,5	830	950	1040 25/30
L ¹⁾	= 65.10 + 2.00	24/65	830	950	1040 25/30
L ¹⁾	= 69.90 + 2.00	24/70	830	950	1040 25/30

Feuillure de l'arme

Fe	= 0.10	manomètre
Fe ¹⁾	= 0.20	à bascule
Fe ¹⁾	= 0.35	automatique

Echelle 1:1

Dimensions en « mm »
Dimensions et tolérances pour les canons
d'épreuve : Voyez Annexe CR 4.

Notes : 1) A contrôler pour la sécurité