

**C.I.P.****10TK**

TAB.

VIII

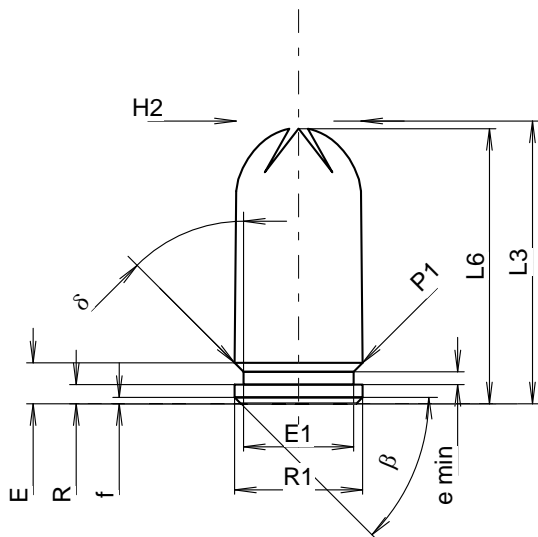
Date

16-05-18

Révision

17-05-17

Pays d'origine: RU

**CARTOUCHE MAXI****Longueurs**

L1	=	
L2	=	
L3 <sup>1)</sup>	=	22.10
L4	=	
L5	=	
L6 <sup>1)</sup>	=	21.50

**Culot**

R	=	1.50
R1	=	10.00
R3	=	
E	=	3.20
E1	=	8.60
e min	=	1.00
delta	=	45°
f	=	0.50
beta	=	45°

**Chambre à poudre**

P1	=	10.00
P2	=	

**Cône de raccordement**

alpha	=	
S	=	
r1 min	=	
r2	=	

**Collet**

H1	=	
H2 <sup>1)</sup>	=	9.76

**Projectile**

G1	=	
G2	=	
F	=	
L3+G <sup>1)</sup>	=	

**Pressions (Énergies)****Méthode transducteur**

Pmax	=	800 bar
PK	=	920 bar
PE	=	1040 bar
M	=	8.50

**Autres indications**

Fe <sup>1)</sup>	=	
delta L	=	

**CHAMBRE MINI****Longueurs**

L1	=	
L2	=	
L3 <sup>1)</sup>	=	17.50

**Cuvette**

R	=	
R1	=	10.10
R2	=	
R3	=	
r	=	

**Chambre à poudre**

E	=	
P1 <sup>1)</sup>	=	10.10
P2 *	=	

**Cône de raccordement**

alpha <sup>1)</sup>	=	
S	=	
r1 max	=	
r2	=	

**Collet**

H1	=	
H2 <sup>1)</sup>	=	9.94

**Prise de rayures**

G1 <sup>2)</sup> *	=	5.50
G <sup>2)</sup>	=	
alpha 1	=	60°
h *	=	3.85
s	=	
i	=	
w	=	

**Canon**

F <sup>2)</sup> *	=	5.50
Z	=	5.50

**Rayures**

b	=	
N	=	
u	=	
Q	=	23.76 mm <sup>2</sup>

Échelle 1.69:1

Dimensions en << mm >>  
Dimensions et tolérances pour les canons  
d'épreuve: Voyez Annexe CR 5.

Notes: 1) A' contrôler pour la sécurité  
2) Valable uniquement pour les canons d'épreuve  
\* Dimensions de base