

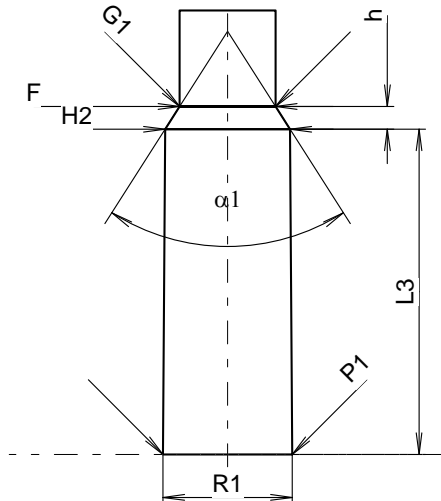
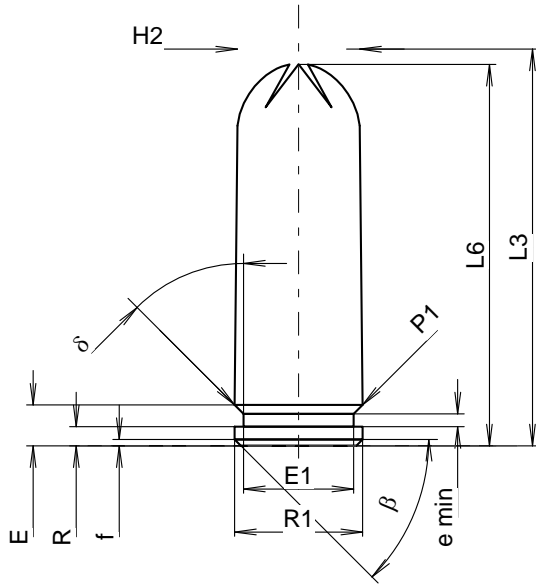
C.I.P.**10 x 31**

TAB. X

Datum 16-10-18

Ursprungsland: RU

Revision



Maßstab 1.69:1

Maße in << mm >>
Maße und Toleranzen für Messläufe
siehe Anhang CR5.

PATRONE MAXI**Längen**

L1	=		
L2	=		
L3 ¹⁾	=	31.00	-0.25
L4	=		
L5	=		
L6 ¹⁾	=	29.80	

Hülsenboden

R	=	1.50	
R1	=	10.00	
R3	=		
E	=	3.20	
E1	=	8.60	
e min	=	1.00	
delta	=	45°	
f	=	0.50	
beta	=	45°	

Pulverkammer

P1	=	10.00	
P2	=		

Schulterkonus

alpha	=		
S	=		
r1 min	=		
r2	=		

Hülsenhals

H1	=		
H2 ¹⁾	=	9.55	

Geschoss

G1	=		
G2	=		
F	=		
L3+G ¹⁾	=		

Drücke (Energien)**Mech. elektr. Wandler**

Pmax	=	1800 bar	
PK	=	2070 bar	
PE	=	2340 bar	
M	=	10.50	

Verschiedene Daten

Fe ¹⁾	=		
delta L	=		

PATRONENLAGER MINI**Längen**

L1	=		
L2	=		
L3 ¹⁾	=	25.41	

Stoßboden

R	=		
R1	=	10.10	
R2	=		
R3	=		
r	=		

Pulverkammer

E	=		
P1 ¹⁾	=	10.10	
P2	=		

Schulterkonus

alpha	=		
S	=		
r1 max	=		
r2	=		

Hülsenhals

H1	=		
H2 ¹⁾	=	9.76	

Geschossübergang

G1 ²⁾ *	=	7.50	
G	=		
alpha1	=	65°	
h*	=	1.77	
s	=		
i	=		
w	=		

Lauf

F ²⁾ *	=	7.50	
Z	=		

Züge

b	=		
N	=		
u	=		
Q	=	44.18	mm ²

Bemerkungen: 1) Kontrolle aus Sicherheitsgründen
2) Toleranz für Messlauf
* Grundmaße