

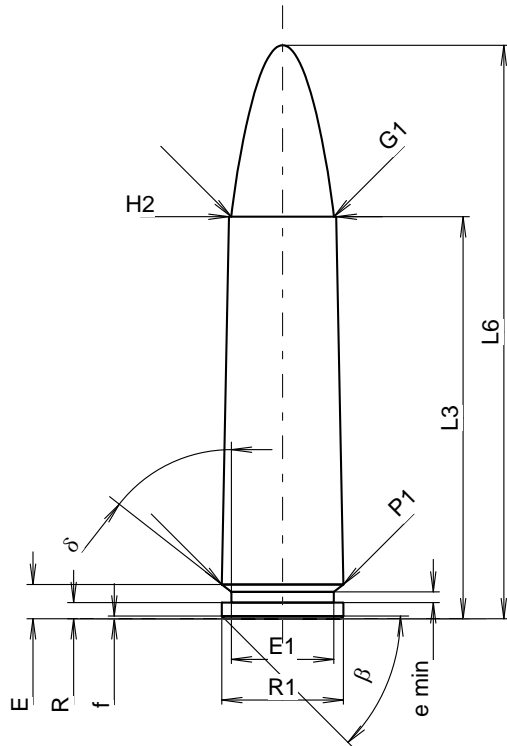
**C.I.P.****366 TKM**

TAB. X

Datum 16-05-18

Ursprungsland: RU

Revision

**PATRONE MAXI****Längen**

L1	=		
L2	=		
L3 <sup>1)</sup>	=	37.50	-0.25
L4	=		
L5	=		
L6	=	53.50	

**Hülsenboden**

R	=	1.50	
R1	=	11.35	
R3	=		
E	=	3.20	
E1	=	9.56	
e min	=	1.00	
δ	=	51°58'12"	
f	=	0.25	
β	=	45°	

**Pulverkammer**

P1	=	11.35	
P2	=		

**Schulterkonus**

α	=		
S	=		
r1 min	=		
r2	=		

**Hülsenhals**

H1	=		
H2 <sup>1)</sup>	=	10.00	

**Geschoss**

G1 <sup>1)</sup>	=	9.58	
G2	=		
F	=		
L3+G <sup>1)</sup>	=	41.50	

**Drücke (Energien)****Mech. elektr. Wandler**

Pmax	=	3300 bar	
PK	=	3795 bar	
PE	=	4290 bar	
M	=	25.00	

**Verschiedene Daten**

Fe <sup>1)6)</sup>	=	0.15	
delta L	=		

**PATRONENLAGER MINI****Längen**

L1	=		
L2	=		
L3 <sup>1)</sup>	=	37.55	

**Stoßboden**

R	=		
R1	=	11.38	
R2	=		
R3	=		
r	=		

**Pulverkammer**

E	=	3.20	
P1 <sup>1)</sup>	=	11.37	
P2	=		

**Schulterkonus**

α	=		
S	=		
r1 max	=		
r2	=		

**Hülsenhals**

H1	=		
H2 <sup>1)</sup>	=	10.02	

**Geschossübergang**

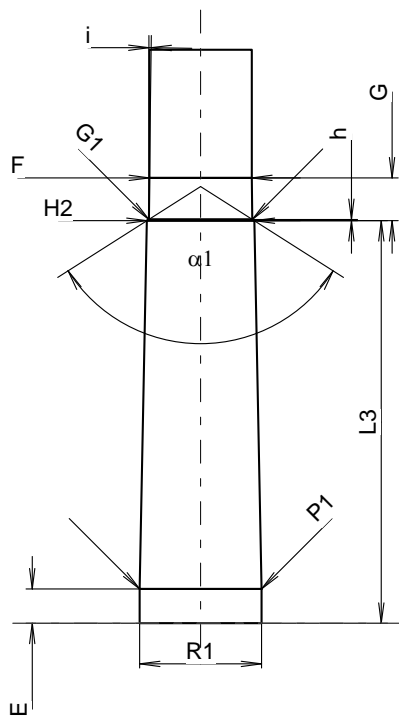
G1 <sup>1)</sup> *	=	9.65	
G <sup>1)</sup>	=	4.00	
α1	=	115°	
h*	=	0.12	
s	=		
i <sup>1)</sup> *	=	0°44'18"	
w	=		

**Lauf**

F <sup>1)</sup> *	=	9.55	
Z	=	9.55	

**Züge**

b	=		
N	=		
u	=		
Q	=	71.63	mm <sup>2</sup>



Maßstab 1.42:1

Maße in << mm >>  
Maße und Toleranzen für Messläufe  
siehe Anhang CR 1.

Bemerkungen: 1) Kontrolle aus Sicherheitsgründen  
6) Verschlussabstand an Hülsenmund  
\* Grundmaße