

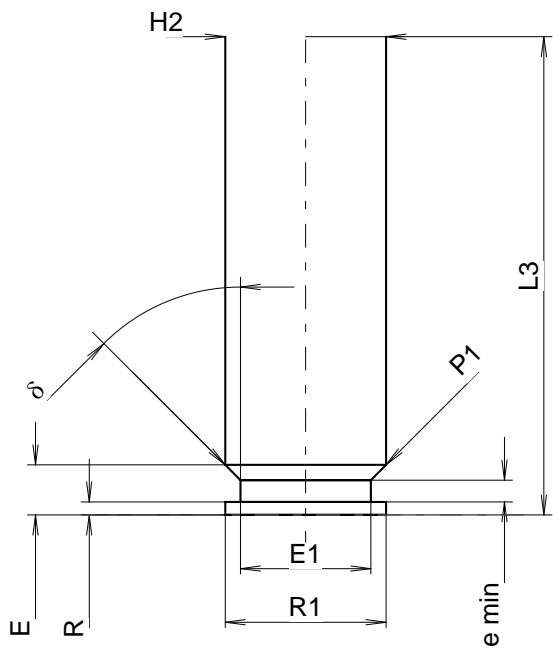
**C.I.P.****18,5 x 55**

TAB. X

Date 09-05-05

Pays d'origine: RU

Révision

**CARTOUCHE MAXI****Longueurs**

L1	=	
L2	=	
L3 <sup>1)</sup>	=	55.00
L4	=	
L5	=	
L6	=	

**Culot**

R	=	1.50
R1	=	18.50
R3	=	
E	=	5.75
E1	=	15.00
e min	=	2.50
$\delta$	=	45°
f	=	
$\beta$	=	

**Chambre à poudre**

P1 <sup>1)</sup>	=	18.50
P2	=	

**Cône de raccordement**

$\alpha$	=	
S	=	
r1 min	=	
r2	=	

**Collet**

H1	=	
H2 <sup>1)</sup>	=	18.50

**Projectile**

G1	=	
G2	=	
F	=	
L3+G	=	

**Pressions (Énergies)****Énergie**

E <sub>max</sub>	=	93.0 Joule
E <sub>K</sub>	=	100.0 Joule
E <sub>E</sub>	=	102.0 Joule

**Autres indications**

Fe	=	
delta L	=	

**CHAMBRE MINI****Longueurs**

L1	=	
L2	=	
L3 <sup>2)</sup>	=	55.00 +0.46

**Cuvette**

R	=	
R1	=	18.50
R2	=	
R3	=	
r	=	

**Chambre à poudre**

E	=	
P1	=	18.50
P2	=	

**Cône de raccordement**

$\alpha$	=	
S	=	
r1 max	=	
r2	=	

**Collet**

H1	=	
H2 <sup>2)</sup>	=	18.50 +0.21

**Prise de rayures**

G1	=	
G	=	
$\alpha$ 1	=	
h	=	
s	=	
i	=	
w	=	
<b>Canon</b>		
F	=	
Z	=	
<b>Rayures</b>		
b	=	
N	=	
u	=	
Q	=	mm <sup>2</sup>

Échelle 1.15:1

Dimensions en << mm >>  
Dimensions et tolérances pour les canons  
d'épreuve: Voyez Annexe .

Notes: 1) A' contrôler pour la sécurité  
2) Valable uniquement pour les canons d' épreuve